

KLE-6138

受注生産品



上方光束比5%以下

標準取付角度
15度防塵・防水性能
IP44消費電力
33W
HF200W相当電力会社申請
入力容量
36VA

光センサーなし型

KLE-6138-33-M

(100/200V・50/60Hz)

オープン価格

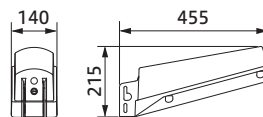
消費電力85%削減を達成

(水銀灯 200Wとの比較)

| 形名 | LED防犯灯 KLE-6138-33-M | 水銀灯 HF200W |
|--------|-------------------------|---------------|
| 消費電力 | 33W ◀ 約85%削減 | 225W |
| 電灯料金区分 | 40VA ◀ 4ランク下の契約 | 300VA |
| 年間電気料金 | 6,540円 ◀ 約84%削減 | 42,852円 |
| 光束維持時間 | 60,000時間 ◀ 約5倍の長寿命 | 12,000時間 |

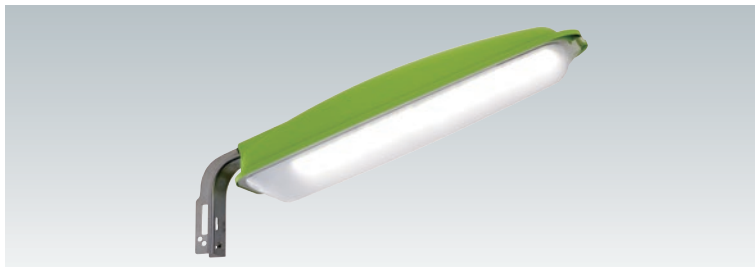
※電気料金は東京電力エナジーパートナー(株)「特定小売供給約款」公衆街路灯A(令和8年4月1日実施)による。

寸法図



KLE-145

受注生産品

クラスA クラスB+ クラスB
14m 24m 24m
HF80(FHP32)相当(日本防犯設備協会 ランクM)電力会社申請
入力容量
8.5VA

光センサー組込み型

KLE-145S-10L

(100V・50/60Hz)

オープン価格

クラスA クラスB+ クラスB
25m 34m 39m
HF100相当(日本防犯設備協会 ランクL)電力会社申請
入力容量
17VA

光センサー組込み型

KLE-145S-20L

(100V・50/60Hz)

オープン価格

■ 基本性能

| 形名 | 本体 | グローブ | 標準色 | 質量 (kg) | 器具光束 (lm) | 消費電力 (W) | 固有エネルギー消費効率 (lm/W) | 光束維持時間 (h)※1 | 色温度 (K) | 平均演色評価数 (Ra) | 耐雷サージ (kV)※2 | 定格電圧 (V) | 定格入力電流 (A) | 定格入力容量 (電力会社申請入力容量) (VA) |
|---------------|----------|------------|----------|---------|-----------|----------|--------------------|--------------|---------|--------------|--------------|----------|-------------|--------------------------|
| KLE-6138-33-M | アルミダイカスト | アクリル(フロスト) | アイボリー | 約2.5 | 5,130 | 33.0 | 155.4 | 60,000 | 5,000 | 70 | 15 | 100/200 | 0.331/0.180 | 36 |
| KLE-145S-10L | ASA樹脂 | アクリル(乳白) | イエローグリーン | 約2.0 | 1,200 | 8.0 | 150.0 | 60,000 | 5,000 | 80 | 15 | 100 | 0.085 | 8.5 |
| KLE-145S-20L | | | | | 2,300 | 16.5 | 139.3 | | | | | | 0.17 | 17 |

★調光できません。 ※1:光束維持率70%(照明器具の適正交換時期は8~10年です。) ※2:コモンモード

▲周囲温度:-20~35°Cの範囲でご使用ください。

●防犯照明の推奨基準クラスA、クラスB+、クラスBを満たす設置間隔の計算条件/道路幅:5m 器具取付高さ:4.5m 取付け角度:標準 保守率:0.63 道路面反射率10%