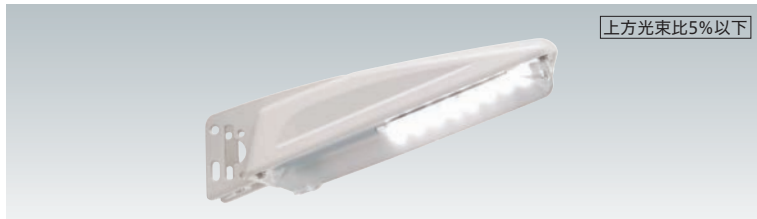


※電球色LED仕様品は特注にて対応致します。

KLE-139 LEDEEMA Bro

アルミダイカストタイプ、FHT32W、HF80/100W防犯灯(直付形)代替モデル

標準取付角度
20度防塵・防水性能
IP44消費電力
16.5w
HF100W相当クラスA クラスB+ クラスB
21m 30m 34m
HF100相当(日本防犯設備協会 ランクL)電力会社申請
入力容量
18VA

光センサー組込み型

KLE-139S-16L1

(100/200V・50/60Hz)

希望小売価格 35,800円(税抜き)



光センサーなし型

KLE-139-16L1

(100/200V・50/60Hz)

希望小売価格 31,800円(税抜き)



耐塩型

光センサー組込み型

KLE-139S-16L1-SR

(100/200V・50/60Hz)

希望小売価格 41,100円(税抜き)

光センサーなし型

KLE-139-16L1-SR

(100/200V・50/60Hz)

希望小売価格 37,100円(税抜き)

KLE-4139 LEDEEMA Bro

アルミダイカストタイプ、HF100W防犯灯(直付形)代替モデル

標準取付角度
20度防塵・防水性能
IP44消費電力
17w
HF100W相当クラスA クラスB+ クラスB
29m 38m 42m
HF100相当(日本防犯設備協会 ランクL)電力会社申請
入力容量
18VA

光センサー組込み型

KLE-4139S-17L

(100/200V・50/60Hz)

希望小売価格 70,400円(税抜き)



光センサーなし型

KLE-4139-17L

(100/200V・50/60Hz)

希望小売価格 65,100円(税抜き)



耐塩型

光センサー組込み型

KLE-4139S-17L-SR

(100/200V・50/60Hz)

希望小売価格 77,000円(税抜き)

光センサーなし型

KLE-4139-17L-SR

(100/200V・50/60Hz)

希望小売価格 71,800円(税抜き)

■ 基本性能

形名	本体	グローブ	標準色	質量 (kg)	器具光束 (lm)	消費電力 (W)	固有エネルギー消費効率 (lm/W)	光源寿命 (h)※1	色温度 (K)	平均演色評価数 (Ra)	耐雷サージ (kV)※2	定格電圧 (V)	定格入力電流 (A)	定格入力容量 (電力会社申請入力容量) (VA)
KLE-139S-16L1	アルミダイカスト	アクリル(フロスト)	アイボリー	約0.95	1,830	16.5(100V) 17(200V)	110.9(100V) 107.6(200V)	60,000	5,000	70	15	100/200	0.17(100V) 0.09(200V)	17(100V) 18(200V)
KLE-139-16L1														
KLE-139S-16L1-SR														
KLE-139-16L1-SR														
KLE-4139S-17L	アルミダイカスト	アクリル(フロスト)	アイボリー	約1.0	2,310	17.0(100V) 17.5(200V)	135.8(100V) 132.0(200V)	60,000	5,000	80	15	100/200	0.175(100V) 0.09(200V)	18
KLE-4139-17L														
KLE-4139S-17L-SR														
KLE-4139-17L-SR														

★調光できません。 ※1:光束維持率70%(照明器具の適正交換時期は8~10年です。) ※2:コモンモード ▲周囲温度:-20~35°Cの範囲でご使用ください。

●防犯照明の推奨基準クラスA、クラスB+、クラスBを満たす設置間隔の計算条件/道路幅:5m 器具取付高さ:4.5m 取付け角度:標準 保守率:0.63 道路面反射率10%

CO₂排出量85%削減を達成

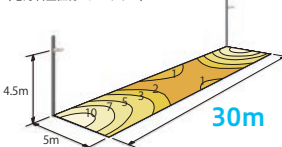
(水銀灯 100Wとの比較)

形名	LED防犯灯 KLE-139(S)-16L1	水銀灯 KH-301(HF100W)
消費電力	16.5w	115w
電灯料金区分	20VA	200VA
年間電気料金	3,828円	28,764円
年間CO ₂ 排出量	28.4kg	197.8kg
ランプ寿命	60,000時間	12,000時間

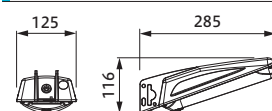
※電気料金は東京電力エナジーパートナー(株)「特定小売供給約款」公衆街路灯A(令和6年4月1日実施)による。 ※CO₂排出係数:0.43kg-CO₂/kWh ※年間点灯時間は4000時間で算出。

水平面照度分布図

(防犯灯の推奨照度基準クラスB+を満たす設置間隔)

LED防犯灯 KLE-139(S)-16L1
(電灯料金区分20VAクラス)

寸法図



KLE-2139・4139 選択ガイド

20VA KLE-139 30m

VA ダウンなら 設置間隔アップなら

10VA KLE-2139

38m KLE-4139

CO₂排出量85%削減を達成

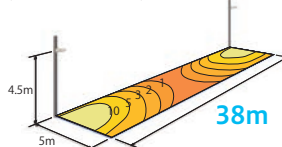
(水銀灯 100Wとの比較)

形名	LED防犯灯 KLE-4139(S)-17L	水銀灯 KH-301(HF100W)
消費電力	17.0w	115w
電灯料金区分	20VA	200VA
年間電気料金	3,828円	28,764円
年間CO ₂ 排出量	29.3kg	197.8kg
ランプ寿命	60,000時間	12,000時間

※電気料金は東京電力エナジーパートナー(株)「特定小売供給約款」公衆街路灯A(令和6年4月1日実施)による。 ※CO₂排出係数:0.43kg-CO₂/kWh ※年間点灯時間は4000時間で算出。

水平面照度分布図

(防犯灯の推奨照度基準クラスB+を満たす設置間隔)

LED防犯灯 KLE-4139(S)-17L
(電灯料金区分20VAクラス)

寸法図

