

LED防犯灯

LEDEEMA 20VA

環境省光害対策ガイドライン対応器具

※電球色LED仕様品は特注にて対応致します。

KLE-4138

*眩しさ低減モデル

アルミダイカストタイプ、HF80W防犯灯(直付形)代替モデル

標準取付角度
15度防塵・防水性能
IP44消費電力
17.3w
HF80W相当クラスA クラスB+ クラスB
19m 25m 28m
HF80相当(日本防犯設備協会 ランクM)電力会社申請
入力容量
18.6VA

光センサー組込み型

KLE-4138S-17L

(100/200V・50/60Hz)

希望小売価格 72,400円(税抜き)

光センサーなし型

KLE-4138-17L

(100/200V・50/60Hz)

希望小売価格 67,600円(税抜き)

CO₂排出量81%削減

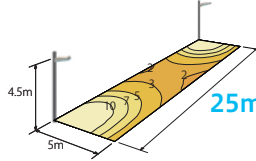
(水銀灯 80Wとの比較)

| 形名 | LED防犯灯 KLE-4138(S)-17L | | 水銀灯 KH-301(HF80W) |
|-----------------------|---------------------------|----------|----------------------|
| 消費電力 | 17.3w | 約81%削減 | 95w |
| 電灯料金区分 | 20VA | 3ランク下の契約 | 100VA |
| 年間電気料金 | 2,268円 | 約67%削減 | 6,888円 |
| 年間CO ₂ 排出量 | 29.8kg | 約81%削減 | 163.4kg |
| ランプ寿命 | 60,000時間 | 約5倍の長寿命 | 12,000時間 |

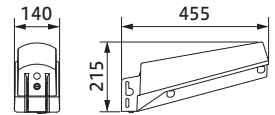
※電気料金は東京電力エナジーパートナー(株)「特定小売供給約款」公衆街路灯A(令和5年4月1日実施)による。 ※CO₂排出係数:0.43kg-CO₂/kWh ※年間点灯時間は4000時間で算出。

水平面照度分布図

(防犯灯の推奨照度基準クラスB+を満たす設置間隔)

LED防犯灯 KLE-4138(S)-17L
(電灯料金区分20VAクラス)

寸法図



LED防犯灯

LEDEEMA 10・20・40VA

KLE-145

受注生産品



光センサー組込み型

KLE-145S-10L

(100V・50/60Hz)

オープン価格

| クラスA | クラスB+ | クラスB | 電力会社申請 入力容量 |
|------|-------|------|----------------|
| 14m | 24m | 24m | 8.5VA |

HF80(FHP32)相当(日本防犯設備協会 ランクM)

光センサー組込み型

KLE-145S-20L

(100V・50/60Hz)

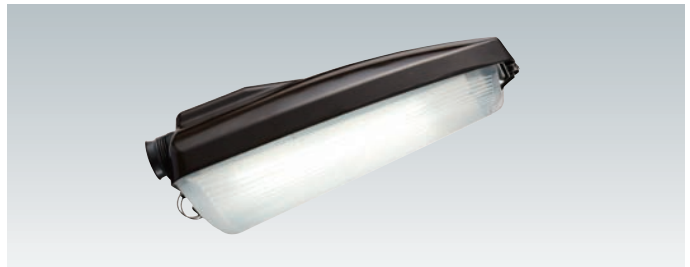
オープン価格

| クラスA | クラスB+ | クラスB | 電力会社申請 入力容量 |
|------|-------|------|----------------|
| 25m | 34m | 39m | 17VA |

HF100相当(日本防犯設備協会 ランクL)

KLE-136

受注生産品



自動点滅器(SS-1002P)内蔵型

KLE-136S-20L

(100V・50/60Hz)

オープン価格

| クラスA | クラスB+ | クラスB | 電力会社申請 入力容量 |
|------|-------|------|----------------|
| 19m | 28m | 31m | 19.8VA |

HF80(FHP32)相当(日本防犯設備協会 ランクMM)

自動点滅器(SS-1002P)内蔵型

KLE-136S-30L

(100V・50/60Hz)

オープン価格

| クラスA | クラスB+ | クラスB | 電力会社申請 入力容量 |
|------|-------|------|----------------|
| 25m | 34m | 37m | 32VA |

HF100相当(日本防犯設備協会 ランクL)

■自動点滅器なしもあります/オープン価格

■基本性能

| 形名 | 本体 | グローブ | 標準色 | 質量(kg) | 器具光束(lm) | 消費電力(W) | 固有エネルギー消費効率(lm/W) | 光源寿命(h)※1 | 色温度(K) | 平均演色評価数(Ra) | 耐雷サージ(kV)※2 | 定格電圧(V) | 定格入力電流(A) | 定格入力容量(電力会社申請入力容量)(VA) |
|---------------|----------|----------|-------|--------|----------|------------|-------------------|-----------|--------|-------------|-------------|---------|-------------|------------------------|
| KLE-4138S-17L | アルミダイカスト | アクリル(乳白) | アイボリー | 約2.0 | 2,190 | 17.3(100V) | 126.5(100V) | 60,000 | 5,000 | 80 | 15 | 100/200 | 0.174(100V) | 17.4(100V) |
| KLE-4138-17L | アルミダイカスト | アクリル(乳白) | アイボリー | 約2.0 | 2,190 | 18(200V) | 121.6(200V) | 60,000 | 5,000 | 80 | 15 | 100/200 | 0.093(200V) | 18.6(200V) |
| KLE-145S-10L | ASA樹脂 | アクリル(乳白) | イエロー | 約2.0 | 1,200 | 8.0 | 150.0 | 60,000 | 5,000 | 80 | 15 | 100 | 0.085 | 8.5 |
| KLE-145S-20L | ASA樹脂 | アクリル(乳白) | グリーン | 約2.0 | 2,300 | 16.5 | 139.3 | 60,000 | 5,000 | 80 | 15 | 100 | 0.17 | 17 |
| KLE-136S-20L | アルミダイカスト | アクリル(乳白) | ブラウン | 約4.2 | 2,110 | 19.5 | 108.2 | 60,000 | 5,000 | 70 | 15 | 100 | 0.198 | 19.8 |
| KLE-136S-30L | アルミダイカスト | アクリル(乳白) | ブラウン | 約4.2 | 3,040 | 30.5 | 99.6 | 60,000 | 5,000 | 70 | 15 | 100 | 0.32 | 32 |

★調光できません。 ※1:光束維持率70%(照明器具の適正交換時期は8~10年です。) ※2:コモンモード

▲周囲温度:-20~35°Cの範囲でご使用ください。

●防犯照明の推奨基準クラスA、クラスB+、クラスBを満たす設置間隔の計算条件/道路幅:5m 器具取付高さ:4.5m 取付け角度:標準 保守率:0.63 道路面反射率10%

2023年4月1日より製品価格を改定いたしました。

納入実績・施工例

新製品

LED公園灯

災害対応製品

LED防犯灯・街路灯

光電式自動点滅器

その他