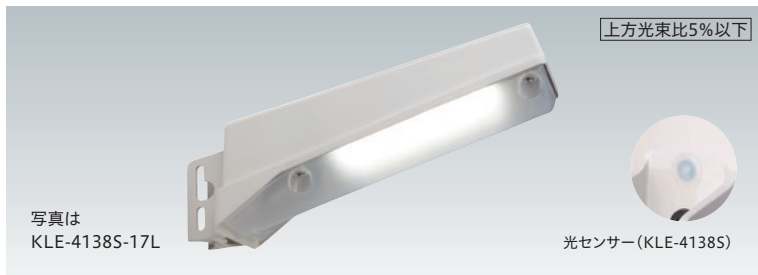


※電球色LED仕様品は特注にて対応致します。

## KLE-4138

\*眩しさ低減モデル

アルミダイカストタイプ、HF80W防犯灯(直付形)代替モデル

標準取付角度  
15度防塵・防水性能  
IP44消費電力  
17.3W  
HF80W相当クラスA クラスB+ クラスB  
19m 25m 28m  
HF80相当(日本防犯設備協会 ランクM)電力会社申請  
入力容量  
18.6VA

光センサー組込み型

## KLE-4138S-17L

(100/200V・50/60Hz)

希望小売価格 59,800円(税抜き)

光センサーなし型

## KLE-4138-17L

(100/200V・50/60Hz)

希望小売価格 55,800円(税抜き)

CO<sub>2</sub>排出量81%削減

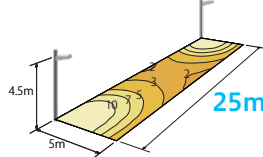
(水銀灯 80Wとの比較)

形名	LED防犯灯 KLE-4138(S)-17L	水銀灯 KH-301(HF80W)
消費電力	17.3W	95W
電料料金区分	20VA	100VA
年間電気料金	2,220円	6,648円
年間CO <sub>2</sub> 排出量	29.8kg	163.4kg
ランプ寿命	60,000時間	12,000時間

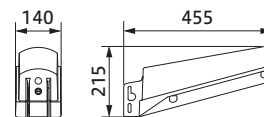
※電気料金は東京電力エナジーパートナー(株)「特定小売供給約款」公衆街路灯A(令和元年10月1日実施)による。※CO<sub>2</sub>排出係数:0.43kg-CO<sub>2</sub>/kWh ※年間点灯時間は4000時間で算出。

## 水平面照度分布図

(防犯灯の推奨照度基準クラスB+を満たす設置間隔)

LED防犯灯 KLE-4138(S)-17L  
(電料料金区分20VAクラス)

## 寸法図

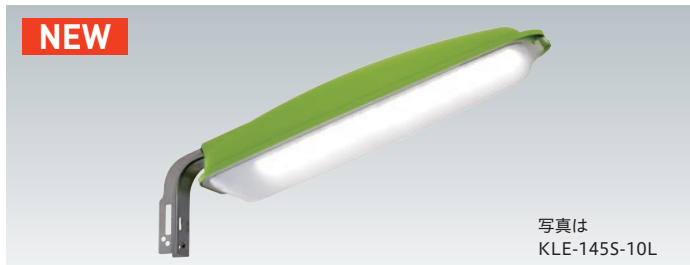


## KLE-145

受注生産品

## KLE-136

受注生産品



光センサー組込み型

## KLE-145S-10L

(100V・50/60Hz)

オープン価格

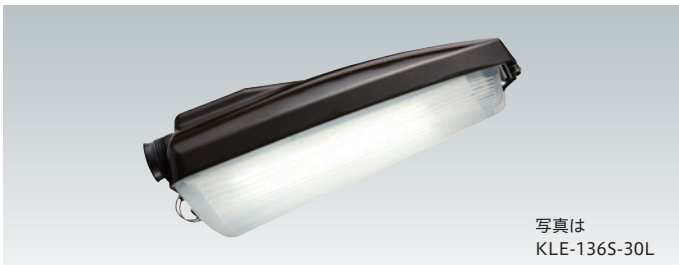
クラスA クラスB+ クラスB  
14m 24m 24m  
HF80(FHP32)相当(日本防犯設備協会 ランクM)電力会社申請  
入力容量  
8.5VA

光センサー組込み型

## KLE-145S-20L

(100V・50/60Hz)

オープン価格

クラスA クラスB+ クラスB  
25m 34m 39m  
HF100相当(日本防犯設備協会 ランクL)電力会社申請  
入力容量  
17VA

自動点滅器(SS-1002P)内蔵型

## KLE-136S-20L

(100V・50/60Hz)

オープン価格

クラスA クラスB+ クラスB  
19m 28m 31m  
HF80(FHP32)相当(日本防犯設備協会 ランクMM)電力会社申請  
入力容量  
19.8VA

自動点滅器(SS-1002P)内蔵型

## KLE-136S-30L

(100V・50/60Hz)

オープン価格

クラスA クラスB+ クラスB  
25m 34m 37m  
HF100相当(日本防犯設備協会 ランクL)電力会社申請  
入力容量  
32VA

■自動点滅器なしもあります/オープン価格

## ■基本性能

形名	本体	グローブ	標準色	質量(kg)	器具光束(lm)	消費電力(W)	固有エネルギー消費効率(lm/W)	光源寿命(h)※1	色温度(K)	平均演色評価数(Ra)	耐電サージ(kV)※2	定格電圧(V)	定格入力電流(A)	定格入力容量(電力会社申請入力容量)(VA)
KLE-4138S-17L	アルミダイカスト	アクリル(乳白)	アイボリー	約2.0	2,190	17.3(100V) 18(200V)	126.5(100V) 121.6(200V)	60,000	5,000	80	15	100/200	0.174(100V) 0.093(200V)	17.4(100V) 18.6(200V)
KLE-145S-10L	ASA樹脂	アクリル(乳白)	イエローグリーン	約2.0	1,200	8.0	150.0	60,000	5,000	80	15	100	0.085	8.5
KLE-145S-20L	ASA樹脂	アクリル(乳白)	イエローグリーン	約2.0	2,300	16.5	139.3	60,000	5,000	80	15	100	0.17	17
KLE-136S-20L	アルミダイカスト	アクリル(乳白)	ブラウン	約4.2	2,110	19.5	108.2	60,000	5,000	70	15	100	0.198	19.8
KLE-136S-30L	アルミダイカスト	アクリル(乳白)	ブラウン	約4.2	3,040	30.5	99.6	60,000	5,000	70	15	100	0.32	32

★調光できません。 ※1:光束維持率70%(照明器具の適正交換時期は8~10年です。) ※2:コモンモード

▲周囲温度:-20~35°Cの範囲でご使用ください。

●防犯照明の推奨基準クラスA、クラスB+、クラスBを満たす設置間隔の計算条件/道路幅:5m 器具取付高さ:4.5m 取付け角度:標準 保守率:0.63 道路面反射率10%